



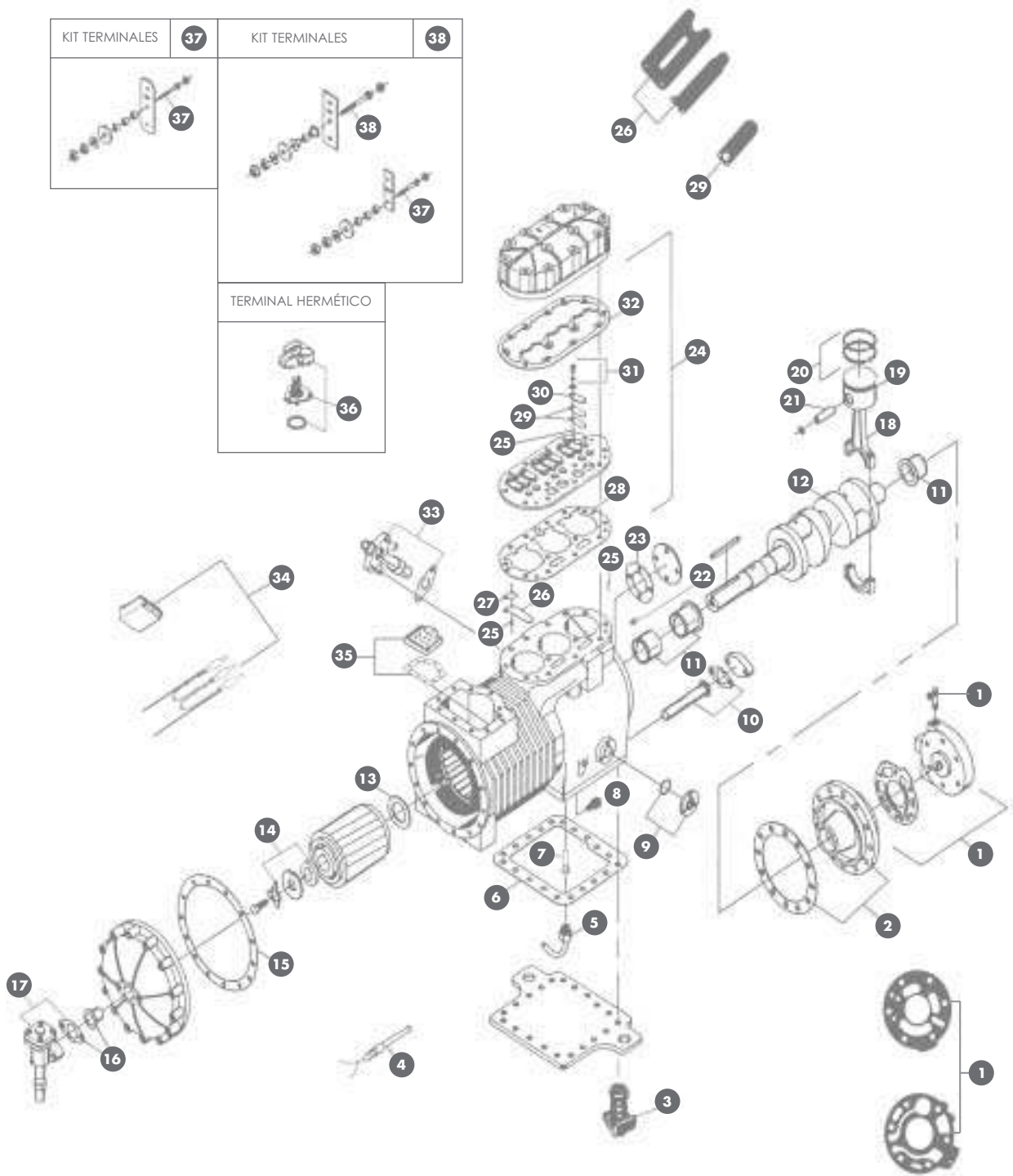


|   |           |   |           |
|---|-----------|---|-----------|
| KIT TERMINALES  | <b>37</b> | KIT TERMINALES  | <b>38</b> |
|  | <b>37</b> |  | <b>38</b> |
|   |           |  | <b>37</b> |
| TERMINAL HERMÉTICO  |           |   |           |
|  |           | <b>36</b>   |           |



Copeland y DWM Copeland son marcas registradas de Copeland Corporation, U.S.A.

- 0** KIT 1200 Juego de juntas
- 1** PMP 1000 Bomba aceite  
GKT 1259 Junta bomba aceite  
GKT 1274 Junta bomba aceite  
SRD 1000 Válvula Schrader toma presión aceite
- 2** HSG 1200 Contrapalier, cojinete bronce  
HSG 1300 Contrapalier, cojinete teflón D9R(4)  
GKT 1202 Junta cuerpo bomba
- 3** AMR 1210 Kit 4 amortiguadores D9RA + RC - 750  
AMR 1220 Kit 4 amortiguadores D9RC + RS - 1000  
AMR 1000 Kit 4 amortiguadores D9RS - 1500
- 4** HTR 1200 Resistencia cárter interior, 70W 220 V  
HTR 1201 Vaina resistencia cárter
- 5** VSG 1002 Válvula retorno aceite, curva
- 6** GKT 1201 Junta tapa cárter
- 7** VSG 1003 Válvula by-pass cárter, metálica  
VSG 1004 Válvula by-pass cárter, plástico
- 8** VSG 1201 Válvula retorno aceite cárter, bola
- 9** GLS 1000 Visor aceite, 3 tornillos  
RNG 1035 Junta tórica visor aceite
- 10** SRO 1200 Filtro aceite cárter, L = 111 mm Ø = 14 mm D9R(4)  
SRO 1201 Filtro aceite cárter, L = 127 mm Ø = 18,6 mm  
SRO 1210 Funda filtro aceite  
GKT 1236 Junta filtro aceite cárter
- 11** BRG 1200 Kit 3 cojinetes bronce; D9R (1 + 2 + 3); - 0,25 mm  
BRG 1300 Kit 3 cojinetes interior teflón, D9R (4)
- 12** CKS 1210 Cigüeñal D9RA + RC500L + 750 + L  
CKS 1220 Cigüeñal D9RC - 1000  
CKS 1230 Cigüeñal D9RS1000 + L + 1500 Ø = 38 mm  
CKS 1240 Cigüeñal D9TK + TL - 760  
CKS 1250 Cigüeñal D9TH760 + 1010  
CKS 1330 Cigüeñal D9RS (4) 1500 Ø = 44 mm
- 13** WAS 1200 Anillo tope cigüeñal, teflón
- 14** LOK 1000 Arandela bloqueo rotor, D9RS + TH  
LOK 1200 Arandela bloqueo rotor, D9RC + RA + TL + TK  
WAS 1201 Arandela fijación rotor, D9RS  
WAS 1202 Arandela fijación rotor, D9RC + RA  
WAS 1203 Casquillo espaciador rotor, 10 CV
- 15** GKT 1200 Junta tapa aspiración
- 16** SRN 1200 Filtro aspiración D9RS - 1500  
SRN 1201 Filtro aspiración D9RA + RC + RS - 1000L  
SRN 1202 Filtro aspiración D9TL + TK  
SRN 1203 Filtro aspiración D9TH
- 17** GRF 1016 Grifo aspiración, D9RA + RC + RS - 1000; 1 3/8" - 35 mm  
GRF 1018 Grifo aspiración, D9RS 1500 ; 1 5/8" - 42 mm  
GKT 1016 Junta grifo aspiración interna  
GKT 1032 Junta grifo externa
- 18** ROD 1200 Biela Ø = 38 mm; - 0,25 mm; - 0,50 mm  
ROD 1300 Biela Ø = 44 mm D9RS(4); - 0,25 mm; - 0,50 mm
- 19** PST 1210 Pistón + bulón D9RA + TK; + 0,50 mm ; Ø = 55,5 mm
- PST 1220 Pistón + bulón D9RC + TL; + 0,50 mm ; Ø = 60,3 mm  
PST 1230 Pistón + bulón D9RS; + 0,50 mm ; Ø = 61,9 mm  
PST 1231 Pistón + bulón D9TH; + 0,50 mm ; Ø = 61,9 mm
- 20** SGM 1210 Segmento D9RA + TK; + 0,50 mm  
SGM 1220 Segmento D9RC + TL; + 0,50 mm  
SGM 1230 Segmento D9RS + TH; + 0,50 mm  
SGM 1231 Segmento grueso D9RS + TH; e = 23 mm
- 21** PIN 1210 Bulón pistón D9RA L = 45 mm Ø = 19 mm  
PIN 1220 Bulón pistón D9RC L = 49 mm Ø = 19 mm  
PIN 1230 Bulón pistón D9RS L = 51 mm Ø = 19 mm
- 22** PLU 1200 Tapón magnético, pequeño  
PLU 1201 Tapón magnético, grande, moderno
- 23** GKT 1267 Junta colector descarga
- 24** PLT 1210 Plato válv D9RA + RC500L + RA750 + RC750L  
PLT 1220 Plato válv D9RA500 + RC750 + 1000 + RS750  
PLT 1230 Plato válvulas D9RS1000 + 1500  
PLT 1231 Plato válvulas D9RS1000L  
PLT 1240 Plato válvulas D9TK + TL + TH
- 25** PIN 1000 Bulón fijación lámina asp. y descarga  
PIN 1250 Bulón sujeción plato válvula D9R
- 26** VAL 1010 Lámina asp. D9RA + RC + TH + TK + TL  
VAL 1200 Lámina aspiración D9RS
- 27** PAD 1000 Almohada lámina asp. D9RA + RC + TH + TK + TL  
PAD 1200 Almohada lámina aspiración D9RS
- 28** GKT 1210 Junta plato válvulas D9RA + D9TK  
GKT 1220 Junta plato válvulas D9RC + D9TL  
GKT 1230 Junta plato válvulas D9RS + D9TH
- 29** VAL 1000 Lámina descarga
- 30** RTR 1000 Fijación lámina descarga, D9RA + RC + RS
- 31** LOK 1203 Arandela bloqueo tornillo  
BLT 1200 Tornillo fijación lámina descarga
- 32** GKT 1240 Junta culata D9RS  
GKT 1241 Junta culata D9RA + RC  
GKT 1250 Junta culata D9RT  
GKT 1251 Junta culata D9TH
- 33** GRF 1015 Grifo desc. D9RA + RC + RS ; 1 1/8" - 28 mm  
GRF 1009 Grifo desc. D9RA + RC - 500L + D9TK + TH + TL; 7/8"  
GKT 1016 Junta grifo descarga, interna  
GKT 1032 Junta grifo descarga, externa
- 34** SEN 1002 Termistancia 100°C, rojo  
SEN 1005 Relé Kriwan INT - 69, 220V
- 35** TER 1200 Placa bornas completa, común  
GKT 1244 Junta placa bornas D9RA + RC  
GKT 1257 Junta placa bornas D9RS
- 36** TER 1225 Placa bornas 3 terminales, conexión tornillo  
TER 1227 Placa bornas 3 terminales, conexión fastón  
BLK 1200 Bloque conector terminales, baquelita  
RNG 1238 Tórica terminal
- 37** TER 1210 Kit 3 terminales en línea D9RA + RC  
TER 1211 Terminal suelto
- 38** TER 1230 Kit terminales D9RS  
TER 1231 Terminal suelto